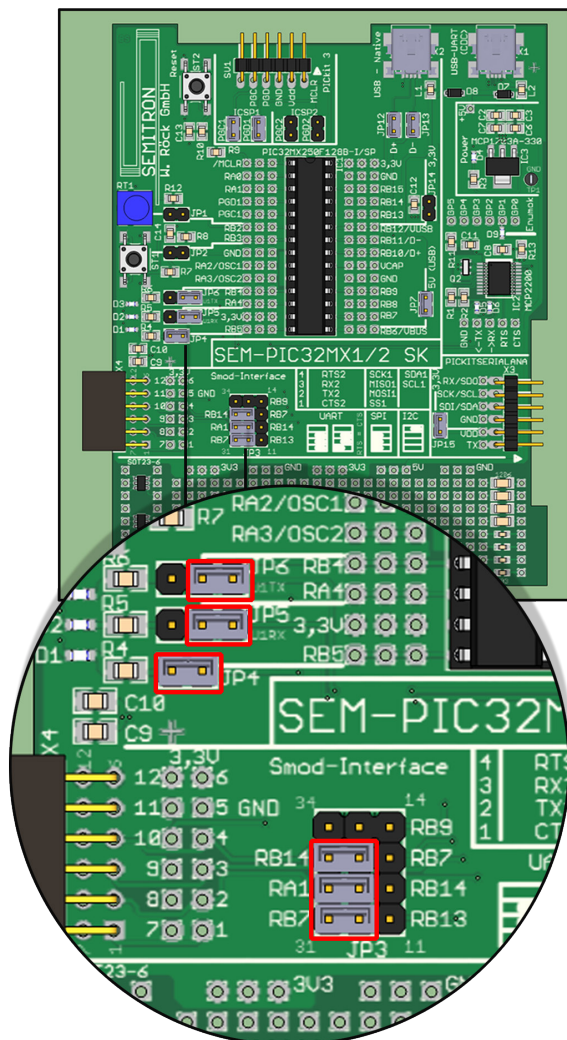




## Demoboard: SEMKIT-ADXL362

**SEMITRON**  
W. Röck GmbH



## Installation:

Zuerst müssen die Treiber für den MCP2200 installiert werden:

<http://www.microchip.com/MCP2200>

Danach kann das Board mit der USB-UART(CDC) an den PC angeschlossen werden. Es wird eine neue COM-Schnittstelle erkannt und der Treiber für dem MCP2200 installiert.

Die bereits auf dem PIC32 installierte Firmware initialisiert den ADXL362 und sendet die Daten über die serielle Schnittstelle an den PC.

Im nächsten Schritt kann die PC-Software „Data Monitor“ installiert werden. Sie dient zur schnellen Visualisierung der Messwerte sowie zum Anzeigen und Ändern der Register.

Sowohl das MPLAB X Projekt als auch der „Data Monitor“ können von der Webseite <http://www.semitron.de/board.php?ID=26> geladen werden.

## Nutzung:

Nach dem Start des „Data Monitor“ wählen Sie die COM-Schnittstelle aus und klicken auf „Connect“.

Mit der Taste „Auto Offset“ können Sie das Diagramm in den sichtbaren Bereich verschieben.

Die Register des ADXL362 können mit „Read All Register“ ausgelesen werden.

Einige Register sind schreibbar. Werte können Dezimal oder Hexadezimal (mit vorangestellten ‚0x‘) eingetragen werden.

Durch Drücken der „Enter“-Taste wird der Wert übertragen.