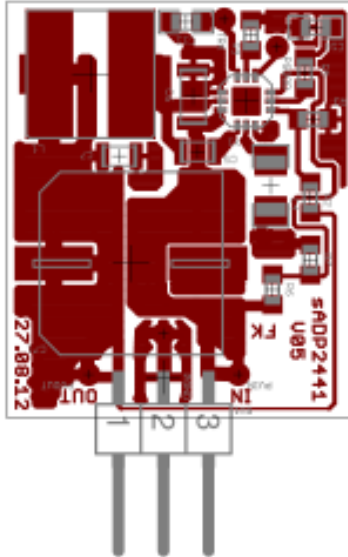




SEM-ADP2441-330

Demoboard für DC/DC Schaltregler ADP2441



1 – 2 – 3 : OUT – GND - IN

Technische Daten:

Ausgangsspannung: 3V +- 2%

Ausgangsstrom: 1A

Eingangsspannung: 5V – 36V

Schaltfrequenz: 500kHz

Wirkungsgrad: bis zu 90% (Vin=12V, Iout>0,2A)

Abmessungen (LxBxH): (23,25 x 19,40 x 9) mm

Weitere Informationen:

www.semitron.de, www.analog.com