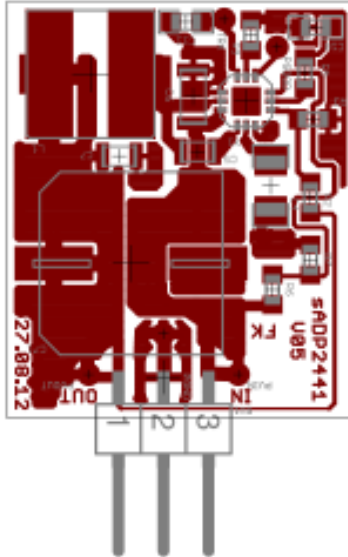




## SEM-ADP2441-500

### Demoboard für DC/DC Schaltregler ADP2441



1 – 2 – 3 : OUT – GND - IN

#### Technische Daten:

Ausgangsspannung: 5V +- 2%

Ausgangsstrom: 1A

Eingangsspannung: 8V – 36V

Schaltfrequenz: 500kHz

Wirkungsgrad: bis zu 90% (Vin=12V, Iout>0,2A)

Abmessungen (LxBxH): (23,25 x 19,40 x 9) mm

Weitere Informationen:

[www.semitron.de](http://www.semitron.de), [www.analog.com](http://www.analog.com)